



Effacement diffus

Quelles opportunités pour des actions de maîtrise de l'énergie

Vendredi 19 décembre 2014

Contexte et enjeux



Enjeux pour les collectivités territoriales

- **Contexte national défavorable: Baisse des dotations**
- **La maîtrise de l'énergie -> Levier d'action pour la collectivité tout en favorisant son implication dans la transition énergétique**
- **Environ 5% du budget de fonctionnement des collectivités est consacré à l'énergie**
 - On estime de 20 à 50 % les économies possibles grâce à la mise en place d'une gestion énergétique performante et globale.



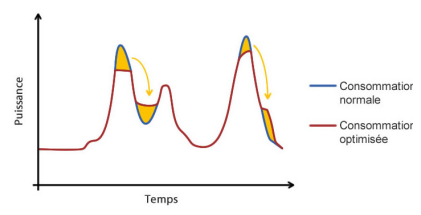
Effacement diffus

- Maîtrise de la pointe électrique nationale

Maitrise des consommations

- Optimisation des consommations en fonction des équipements, usages, périodes d'occupation...

Maîtrise de la pointe (MDP)
Déplacement des consommations de pointe



-> Acteurs:

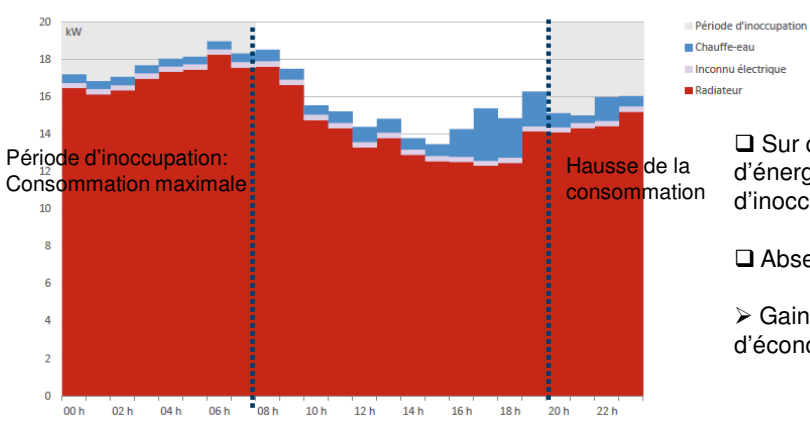


-> Acteur: l'Usager



- Le service à Distance et le rapport remis par VOLTALIS permettent de prendre conscience de certains dysfonctionnements du bâtiment.
- Opportunité pour engager des actions de maîtrise et d'utilisation rationnelle de l'énergie

Profil journalier de puissance par type d'équipement



- ☐ Sur consommation d'énergie en période d'inoccupation
- ☐ Absence de régulation
- Gain potentiel d'économie d'énergie

Analyse et préconisations bâtiment 1

Comprendre les profils de consommation (1)

Données VOLTALIS:

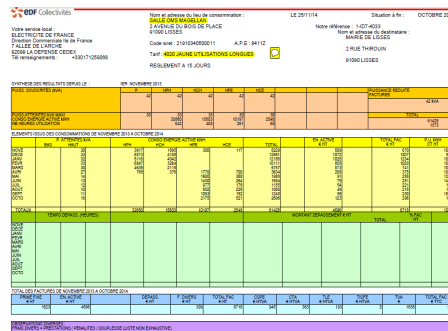
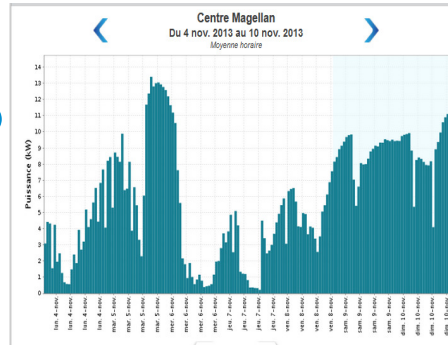
- Consommation importante le Samedi et le dimanche (à corrélérer toutefois avec l'usage du bâtiment)

Bilan EDF

- Puissance souscrite 42 kVA < Puissance atteinte 33 kVA
- Part de consommation en HC importante (32%)

Levier d'action

- Améliorer la régulation du bâtiment en fonction de l'inoccupation
- Optimisation de l'abonnement



Analyse et préconisations bâtiment 2

Comprendre les profils de consommation (2)

Données VOLTALIS:

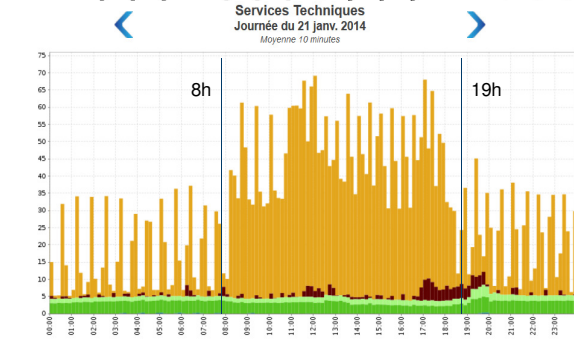
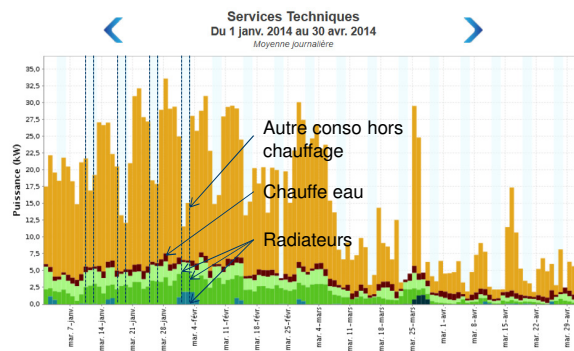
- Consommation de chauffage substantielle les week-end
- Peu de régulation la nuit également

Bilan EDF

- Puissance souscrite 72 kVA < Puissance atteinte en hiver, puissance inférieure en été
- Part de consommation en HC importante (30%)

Levier d'action

- Améliorer la régulation du bâtiment en fonction de l'inoccupation





Facteurs clefs de réussite et principale difficultés

- **Un diagnostic de son patrimoine (bilan)**
- **Une analyse croisée des consommations en tenant compte:**
 - Des équipements
 - De l'enveloppe thermique du bâtiment
 - De l'usage du bâtiment
 - Des températures de consigne
 - Des périodes d'occupation /inoccupation
 - Des puissances souscrites eu égard à la puissance réellement atteinte (factures d'électricité)
 - Une comparaison des couts du kWh entre les bâtiments et au regard du prix moyen de vente sur le marché
- **Nécessité de disposer de ressources humaines suffisantes pour suivre les consommations et mettre en œuvre les préconisations issues du travail de diagnostic**
 - Nommer un référent sur ce sujet
 - Appréhender les départs/arrivées des référents au sein des services techniques